

Reportage Photo de l'installation du boîtier Eloise

Recommandations :



La batterie du véhicule doit impérativement être débranchée avant d'effectuer l'installation du boîtier Eloise.

L'installateur est responsable du branchement électrique correct de l'appareil et du respect des réglementations locales en vigueur en matière de sécurité.

L'allumage convient pour les véhicules ayant une batterie d'une tension de 6 ou 12 volts, avec le « moins » (polarité négative) reliée correctement à la masse (châssis) du véhicule.

Vérifier votre type de batterie et que le « moins » batterie soit bien relié au châssis du véhicule.

Avant l'installation, nous vous recommandons de caler l'allumage (point d'avance et écartement des rupteurs), ce sera la dernière fois !

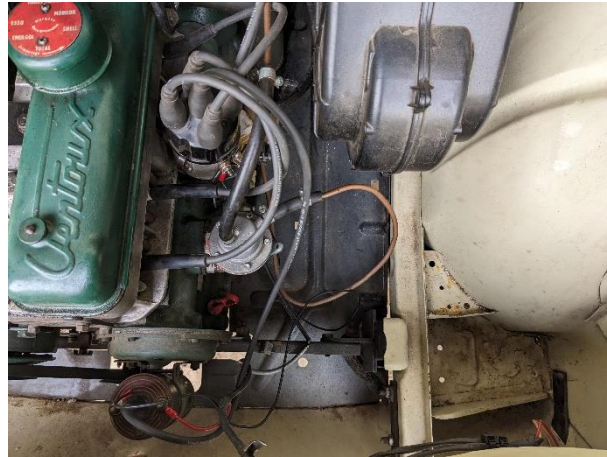
Le câblage fourni offre la possibilité de réduire la longueur des fils. Il est fortement conseillé de faire un premier montage « à blanc » afin de déterminer les longueurs à recouper.

Une fois le câblage ajusté, il sera **important de sertir correctement vos cosses**, avec un outil adapté.

Les photos ont été prises sur une Renault Dauphine de 1958 mais est adaptable à tout autre véhicule (auto ou moto). Un schéma simplifié est disponible sur le site.

Lors des étapes expliquées dans les pages suivantes, nous parlons de fils de couleur rouge, jaune, vert et noir. Ces couleurs correspondent aux passes-câbles se trouvant à la sortie du boîtier.

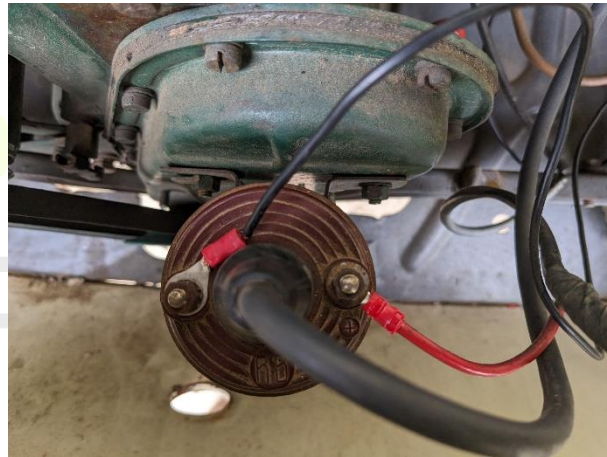
1 - Vue d'ensemble avant installation



3 – S’assurer que le contact du véhicule soit coupé.



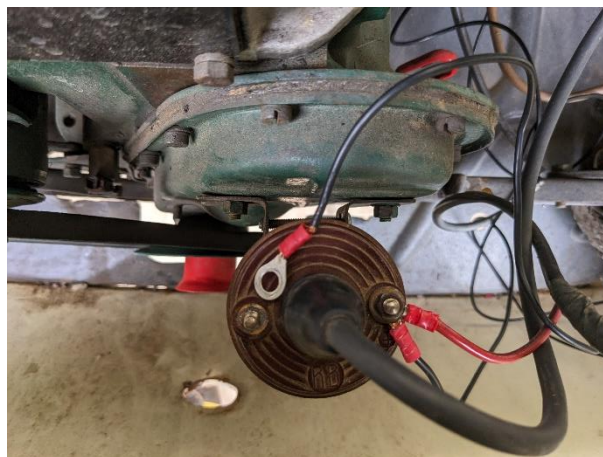
4 – vue de la bobine



5 - Ajouter le fil rouge sur la borne « + » de la bobine (écrit parfois « BAT »)



6 - Enlever le fil relié à la borne « - » de la bobine (écrit parfois « RUPT » ou « ALL »)



7 - Mettre le fil jaune sur la borne « - » de la bobine (écrit parfois « RUPT » ou « ALL »)



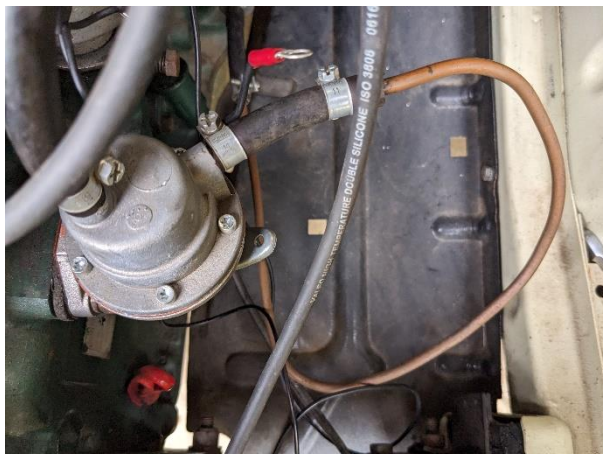
8 - vue de l'allumeur



9 - Déconnecter le fil venant de la bobine.

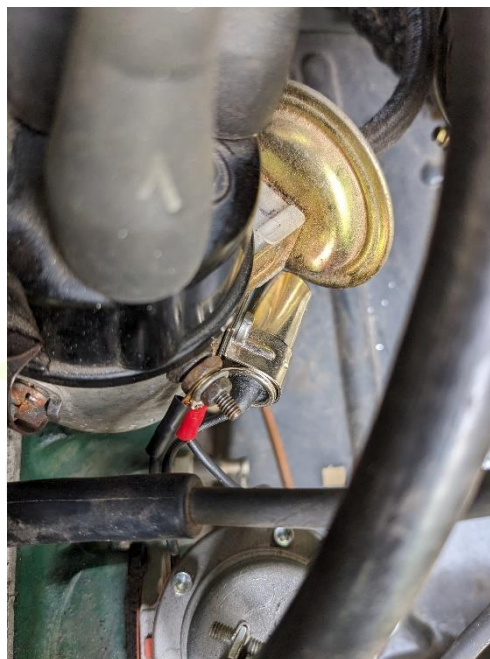
Vous pouvez retirer entièrement le fil reliant précédemment la bobine à l'allumeur.

Vous pouvez retirer le condensateur, ou le laisser en place.



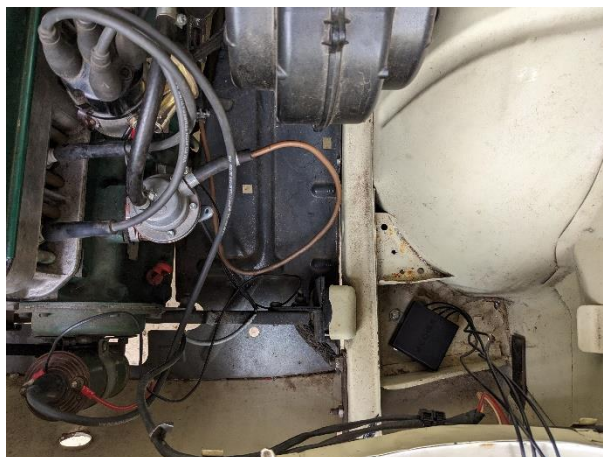
10 - Brancher le fil vert sur la borne rupteur de l'allumeur.

Poitou
Rétro



11 - Mettre le fil noir sur la vis de condensateur

13 - Vue d'ensemble moteur après installation.



Si jamais votre véhicule ne démarre pas :

- Nettoyer les rupteurs
- Vérifier qu'il y ait de l'étincelle aux bougies.
- Vérifier que le + bobine ait bien l'arrivée 6V ou 12V venant de votre neiman.
- Vérifier le sertissage de vos cosses.
- Vérifier la mise à la masse du boîtier (obligatoire sur l'allumeur).

Remarques :

- Si vous constatez que le compte-tours ne fonctionne plus après installation de l'allumage, c'est qu'il s'agit d'un modèle prenant un signal sur vos rupteurs. Prenez le fil qui sert à cet effet sur le rupteur et reliez-le directement sur le – bobine.
- Si vous voulez caler votre allumage avec la méthode de la lampe témoin, brancher la lampe témoin entre le – bobine et la masse, la brancher entre rupteur et masse est à proscrire.

